

Mitten im Viertel

1040 Wien, Österreich

Nähe: TU Wien - Karlskirche - City



Ihr Ansprechpartner:



Mag. Hannes Engel
Mobil: +43 664 42 52 062
Telefon: +43 1 888 74 22
E-Mail: he@engelreal.at

Eckdaten Objektnummer 13410

Wohnfläche: ca. 70,7 m²

Nutzfläche: ca. 70,7 m²

Mobiliar: Bad

Beziehbar: kurzfristig nach Kaufvertrag

Eigentumsform: Wohnungseigentum

Bauart: Neubau

Baujahr: ca. 2021

Heizung: Fußbodenheizung, Zentralheizung

Stockwerk: DG1 + DG2

Lift: Personenaufzug

Zustand: Erstbezug

Zimmer: 2

Balkon: 1 (ca. 9,3 m²)

Bad: 1

WCs: 2

Kaufpreis:

881.640,00 €

Provision: Provision bezahlt der Abgeber.

Vertragserrichtungskosten: 1,3 % vom Kaufpreis zzgl.

USt. zzgl. Barauslagen

Grundbucheintragungsgebühr: 1,1%

Grunderwerbsteuer: 3,5%

Energieausweis gültig bis: 10.05.2027

Heizwärmebedarf: **B** 33,67 kWh/m²a

Gesamtenergieeffizienzfaktor: **A** 0,77

Detailbeschreibung

Die 2- bis 4-Zimmer-Wohnungen befinden sich auf insgesamt 7 Etagen und haben Wohnflächen zwischen ca. 46 m² und ca. 110 m².

Ihr neues Zuhause verfügt über einen hohen technischen Standard und eine besondere Ausstattung:

Videogegensprechanlage, raumweise steuerbare Außenrollos, Echtholzparkett in allen Wohn- und Schlafräumen sowie Gängen

Für die Sanitärräume steht eine moderne Auswahl an Fliesen und Armaturen zur Auswahl.

Die Räume sind durch zahlreiche bodentiefe Fensterelemente lichtdurchflutet und hell.

Die Innentüren mit einer Höhe von 2,20 m verleihen Eleganz und Exklusivität.

Die Balkone, Terrassen und Dachterrassen sind von Stab-/Glasgeländer umgeben und laden zum Entspannen und Genießen im Freien ein.

Das Projekt wurde in Massivbeton-Ziegelitbauweise errichtet. Der Naturbaustoff Ziegelit® mit immenser Festigkeit und hohem Wärme-, Schall- und Brandschutz ist äußerst speicherwirksam und als umweltfreundlicher Werkstoff zertifiziert. In Kombination mit Mineralwolle als Dämmung werden mit dieser Bauweise alle Ansprüche an einen niedrigen Heizwärmebedarf erfüllt.

Die Wärmeverteilung in den Wohnungen erfolgt über eine Fußbodenheizung, die individuell steuerbar ist und für Behaglichkeit sorgt.

Von der Garage mit den 13 PKW-Stellplätzen gelangt man bequem mit dem Aufzug in die jeweilige Wohnebene.

Wohnung Top 30

Diese Wohnung ist u.a. durch folgende Merkmale gekennzeichnet:

- Erstbezug nach Ausbau
- perfekte Raumanordnung auf 2 Ebenen
- hell und sonnendurchflutet
- Balkon direkt vom Wohnraum aus begehbar
- Ausstattung der Sanitärräume ist über einen Wertgutschein selbst wählbar

Bitte beachten Sie:

der Preis von EUR 881.640 ist der Anleger Netto Preis (entspricht EUR 1.057.968 Brutto)

der Preis für Eigennutzer beträgt EUR 948.000.-

die Bilder und Visualisierungen beziehen sich auf das Projekt, aber nicht auf diese konkrete Wohnung.

Für weitere Informationen oder für die Vereinbarung eines Besichtigungstermines kontaktieren Sie bitte

Mag. Hannes Engel unter **0664 - 42 52 062**

Bitte besuchen Sie **engelreal.at** um sich einen Überblick über uns und unsere Angebote zu verschaffen.

engelreal.at

Ausstattung

Fußbodenheizung, Zentralheizung, Personenaufzug, U-Bahn-Nähe, Außenliegender Sonnenschutz, Doppel- / Mehrfachverglasung







TOP 30

FLEISCHMANNGASSE

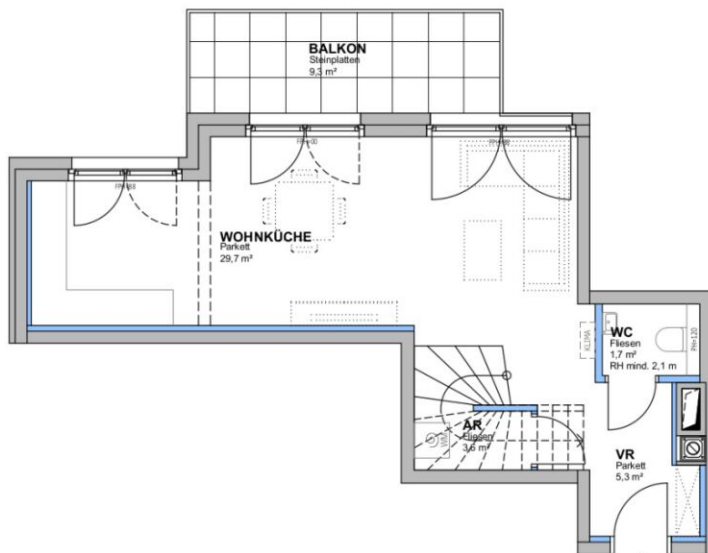
6

Gesamtwohnfläche: 70,7 m²

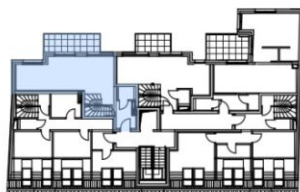
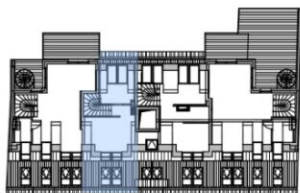
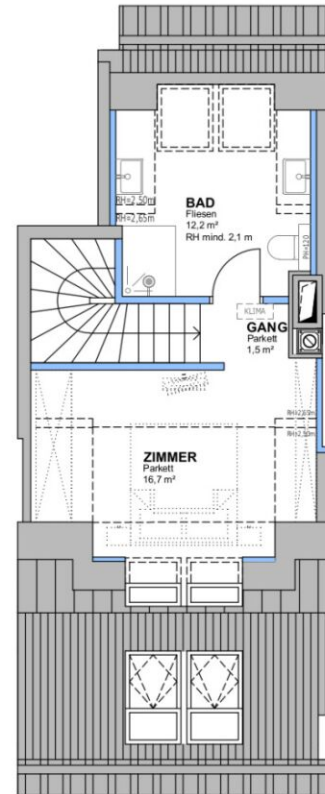
Balkonfläche: 9,3 m²

1. & 2. Dachgeschoß

Es wird ausdrücklich darauf hingewiesen, dass es sich hierbei um eine unverbindliche Planskizze handelt und nicht um endgültige Naturmaße! Diese Planskizze ist nicht für die Bestellung von Einbaumöbeln verwendbar. Bei der Wohnfläche und der Größe der einzelnen Räume kann es durch die Bauausführung zu Abweichungen kommen.



Top 30



Raumaufteilung:

Wohnküche:	29,7 m ²
Zimmer:	16,7 m ²
Bad:	12,2 m ²
WC:	1,7 m ²
Vorraum:	5,3 m ²
Gang:	1,5 m ²
Abstellraum:	3,6 m ²
Gesamt:	70,7 m²
Balkon:	9,3 m ²



ANSICHT HOF

ES WIRD DARAUFG HINGEWIESEN, DASS ES WÄHREND DER BAUARBEITEN ZU ÄNDERUNGEN DURCH BEHÖRDLICHE AUFLAGEN, UND/ODER HAUSTECHNISCHER, KONSTRUKTIVER MASSNAHMEN KOMMEN KANN!

VERSION 1.2

Stand: Oktober 2020

M 1:100

0 1 2 3 4m

